

# Monitoring HPW 145 l/s

## Ermittlung von Betriebsdaten

### Vorbereitung Ertüchtigung, Notfallplanung und Zukunftskonzept

#### Herausforderungen

Das HPW Nordring fördert das Schmutzwasser der halben Stadt Rheda-Wiedenbrück in das MW-System der anderen Ortshälfte. Im Jahr 1999 wurde das HPW erweitert/umgebaut. Im Rahmen des Zukunftskonzepts musste geprüft werden, inwieweit das HPW weiter belastungs- und ausbaufähig ist. Messwertaufnehmer waren in unzureichendem Maße vorhanden. Das Monitoring-Ergebnis war notwendig, um den aktuellen Zustand zu ermitteln und Prognosen erstellen zu können.

#### Objektdaten

- Statischer Druck: 0,6 bar
- AWDL DN400
- Nur Durchflussmessung vorhanden

#### Parameter

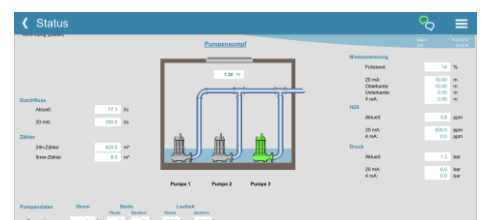
- Fördermenge: 90 / 130 / 145 l/s
- Förderdruck: 1,0 / 1,5 / 1,7 bar
- Schmutzwasser, stark mit Fett belastet

#### Lösungen

- Nachrüsten von Messtechnik
- Einsatz webbasiertes Monitoringsystem
- Messkampagne 6 Wochen
- Prognosen und Berechnung Zukunftsszenarien
- Auswertung mit AWA.EXPERTISE-System
- Vorschläge zur Ertüchtigung/Erweiterung

#### Informationen

- Kosten Monitoringsystem: keine Veröffentlichung
- Kosten Gutachten: keine Veröffentlichung



awa.CONSULT

#### ABWASSERPUMPSYSTEM [AWPS]

 Zustandsbericht mit Daten, Ergebnissen,  
Prognosen und Empfehlungen

 Projekt: Hauptpumpwerk Nordring -  
Zustandserfassung Betrieb, Technik und Verfahren

 Auftraggeber:  
Sportplatz-Anlagen  
der Stadt Wiedenbrück  
Münsterstr. 25  
30884 Münster

 Auftragsnummer:  
awa CONSULT  
16\_Zustandserfassung  
Hauptpumpwerk  
Münsterstr. 25  
30884 Münster

Dieses Gutachten wurde mit AWA.EXPERTISE 1.0 erstellt.

